



AYUNTAMIENTO DE
TAPIA DE CASARIEGO

TÍTULO

INFORME DE SOSTENIBILIDAD AMBIENTAL
CORRESPONDIENTE AL PGO DE TAPIA DE CASARIEGO

CONSULTORES



EL I.C.C.P.
JOSÉ ANGELO JÓDAR PEREÑA (Col. N.º 10.100)

LUCÍA NIETO GONZÁLEZ (Col. N.º 3.418)

AUTORES DEL DOCUMENTO

LA ING. DE MONTES

LUCÍA NIETO GONZÁLEZ (Col. N.º 3.418)

CLAVE
2488

ESCALA
1/25.000

FECHA
MARZO 2011

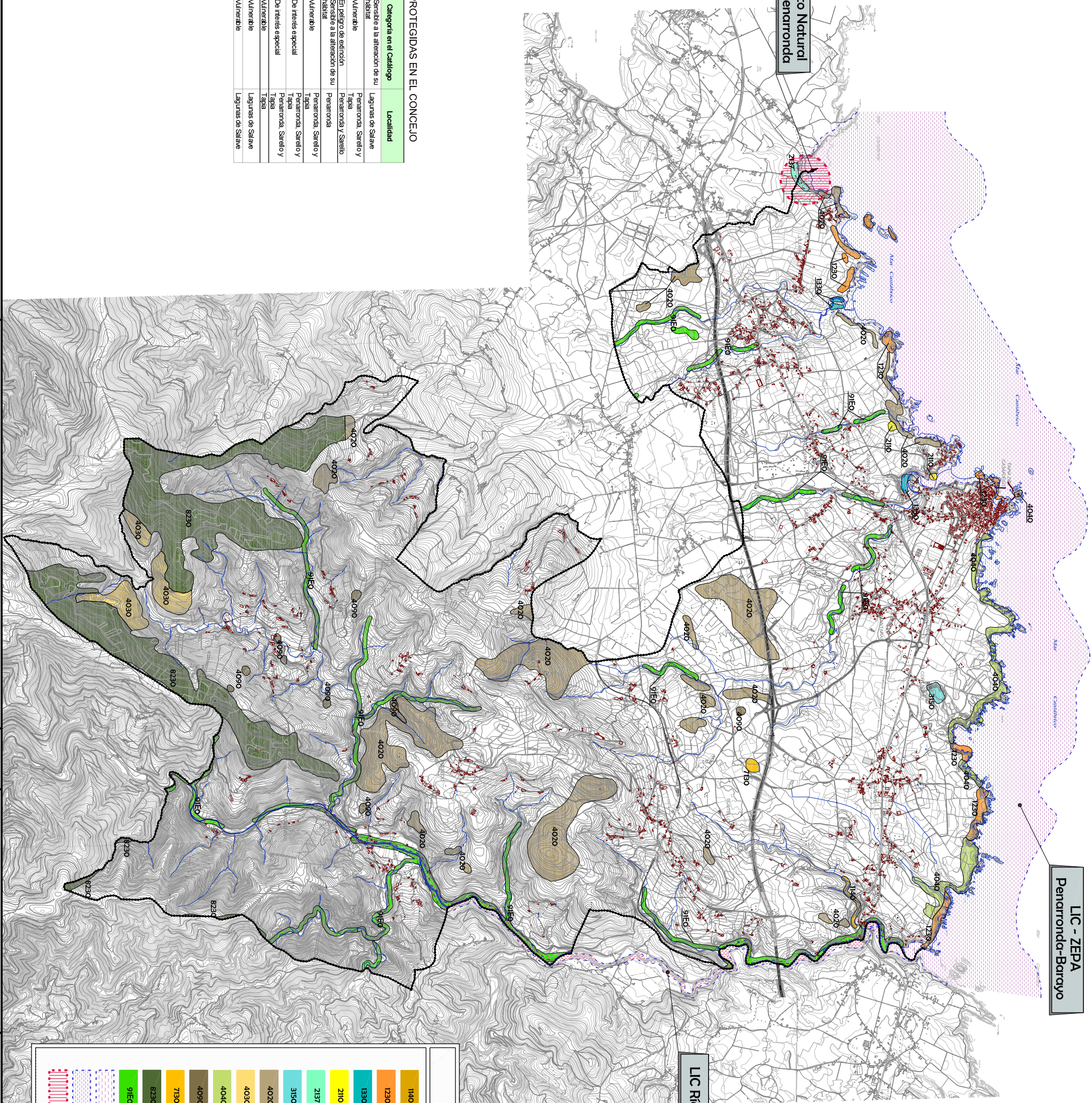
DESIGNACIÓN
HABITATS DE INTERÉS COMUNITARIO

PLANO Nº
5

HOLA 1 DE 1

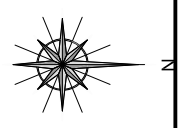
Nombre común	Nombre científico	Categoría en el Catálogo	Localidad
Miltojos de agua	<i>Ceratophyllum demersum</i>	Sensible a la alteración de su hábitat	Lagunas de Salave
Admiranda marina	<i>Glaucoium flavum</i>	Vulnerable	Penarronda, Sarieo y Tapia
Alhifil de mar	<i>Melicoria litorrea</i>	En peligro de extinción	Penarronda y Sarieo
Meliga marina	<i>Medicago maritima</i>	Sensible a la alteración de su hábitat	Penarronda
Algodonosa	<i>Cytanlus maritimus</i>	Vulnerable	Penarronda, Sarieo y Tapia
Nardo marítimo	<i>Panicratium maritimum</i>	De interés especial	Penarronda, Sarieo y Tapia
Lechugilla dulce	<i>Rhizarrhiza gaditana</i>	De interés especial	Penarronda, Sarieo y Tapia
Boga tira	<i>Ruppia maritima</i>	Vulnerable	Penarronda, Sarieo y Tapia
Prescoo tiembra de Penarronda	<i>Thelyperis palustris</i>	Vulnerable	Lagunas de Salave
Lentibularia común	<i>Utricularia austriaca</i>	Vulnerable	Lagunas de Salave

ESPECIES VEGETALES PROTEGIDAS EN EL CONCEJO



Color	Descripción
1140	Llanos fangosos o arenosos que no están cubiertos de agua cuando hay marea baja
1230	Acantilados con vegetación de costas atlánticas y bálticas
1330	Pantanos salinos atlánticos (<i>Glauco-Puccinellietalia maritima</i>)
2110	Dunas móviles embionantias
2137	(*) Dunas costeras fijas con vegetación herbácea (dunas grises)
3150	Lagos eutróficos naturales con vegetación <i>Magnopotamon</i> o <i>Hydrocharitum</i>
4020	*Brezales húmedos atlánticos de zonas templadas de <i>Erica ciliaris</i> y <i>Erica tetralix</i>
4030	Brezales secos europeos
4040	*Brezales secos atlánticos costeros de <i>Erica vagans</i>
4090	Brezales oromediterráneos endémicos con allaga
7130	Turberas de cobertura
8230	Roncales silíceos con vegetación plenera del <i>Sedo-Scleranthion</i> o del <i>Sedo albi-Veronicion dilliceni</i>
91E0	Bosques aluviales de <i>Alnus glutinosa</i> y <i>Fraxinus excelsior</i> (<i>Alno-Padion</i> , <i>Alnion incarnae</i> , <i>Salicion albae</i>)
91E0	LIC Penarronda-Barayo
91E0	LIC Rio Porcia
91E0	Monumento Natural Playa de Barayo

LEYENDA



LIC - ZEPA
Penarronda-Barayo

LIC Rio Porcia

Monumento Natural
Playa de Penarronda