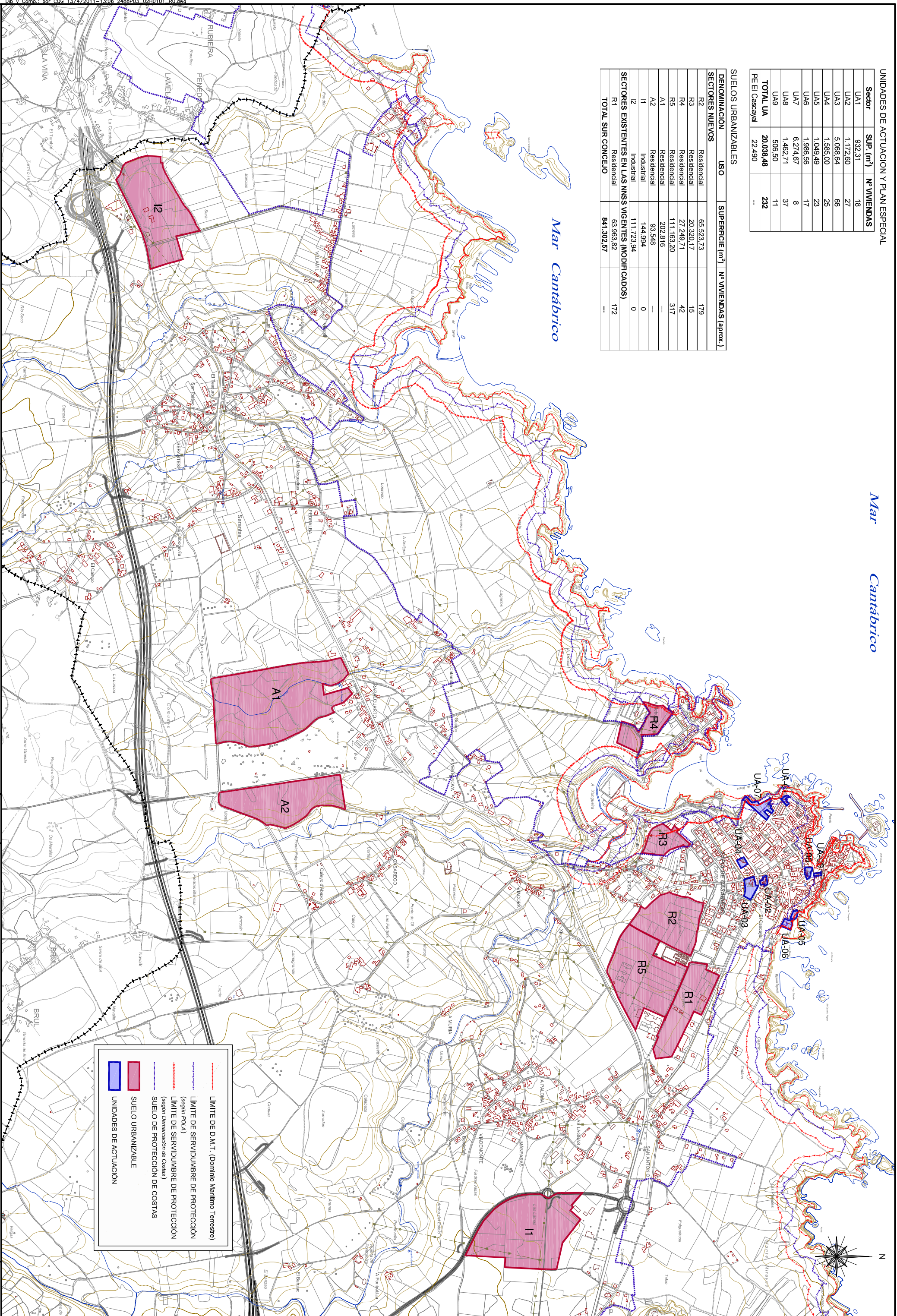


Sector	SUP. (m <sup>2</sup> )	Nº VIVIENDAS
UA1	932,31	18
UA2	1.172,60	27
UA3	5.088,64	66
UA4	1.585,00	25
UA5	1.049,49	23
UA6	1.986,56	17
UA7	6.274,67	8
UA8	1.462,71	37
UA9	506,50	11
<b>TOTAL UA</b>	<b>20.038,48</b>	<b>232</b>
PE El Cascajal	22.490	---

SUELOS URBANIZABLES

DENOMINACION	USO	SUPERFICIE (m <sup>2</sup> )	Nº VIVIENDAS (aprox.)
<b>SECTORES NUEVOS</b>			
R2	Residencial	65.523,73	179
R3	Residencial	20.320,17	15
R4	Residencial	27.249,71	42
R5	Residencial	111.163,20	317
A1	Residencial	202.816	---
A2	Residencial	93.548	---
I1	Industrial	144.994	0
I2	Industrial	111.723,94	0
<b>SECTORES EXISTENTES EN LAS NNSS VIGENTES (MODIFICADOS)</b>			
R1	Residencial	63.963,82	172
<b>TOTAL SUR CONCEJO</b>		<b>841.302,57</b>	<b>---</b>

Mar Cantábrico



--- LIMITE DE D.M.T. (Dominio Marítimo Terrestre)  
--- LIMITE DE SERVIDUMBRE DE PROTECCION (según POLA)  
--- LIMITE DE SERVIDUMBRE DE PROTECCION (según Denominación de Costas)  
--- SUELO DE PROTECCIÓN DE COSTAS  
 SUELO URBANIZABLE  
 UNIDADES DE ACTUACION