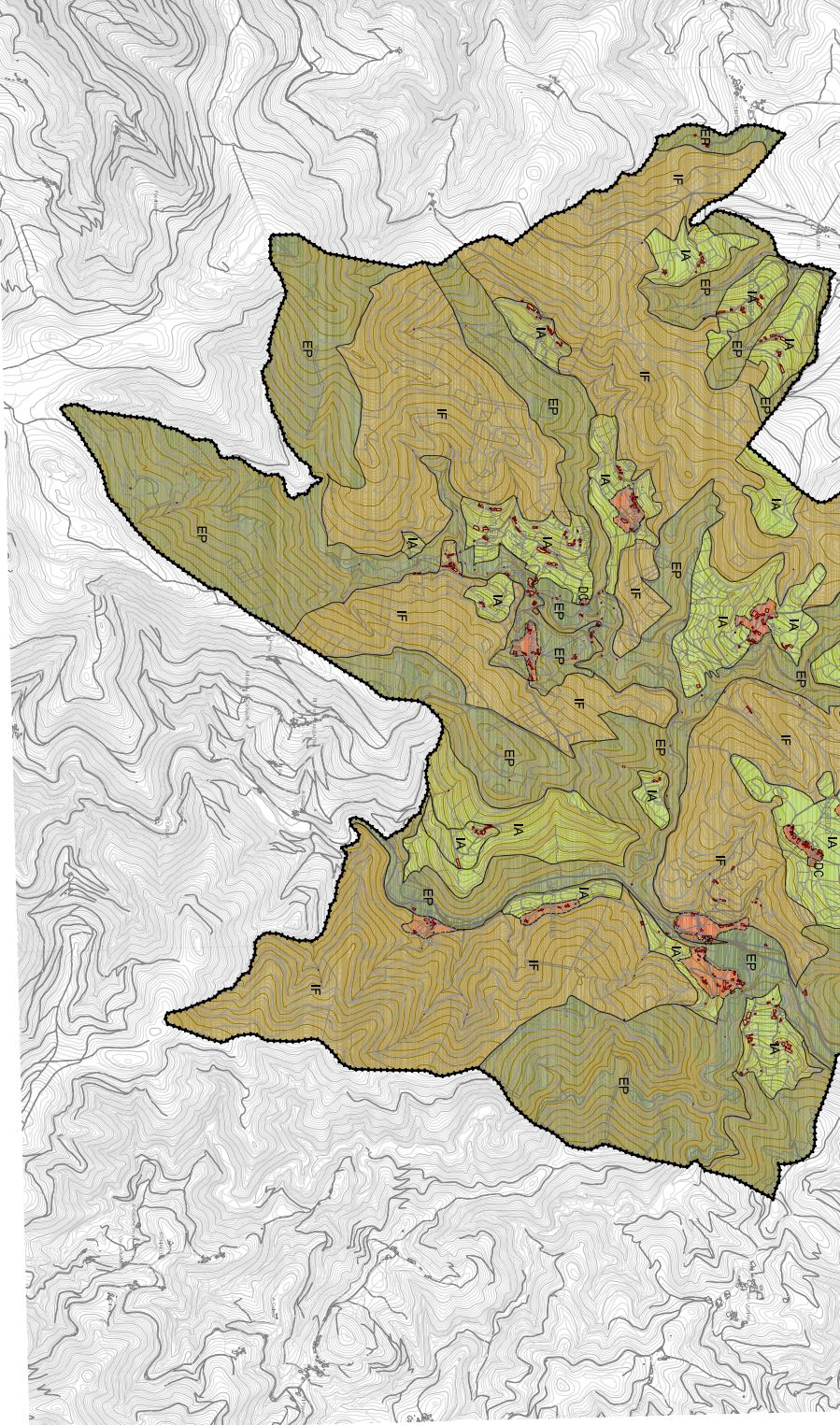
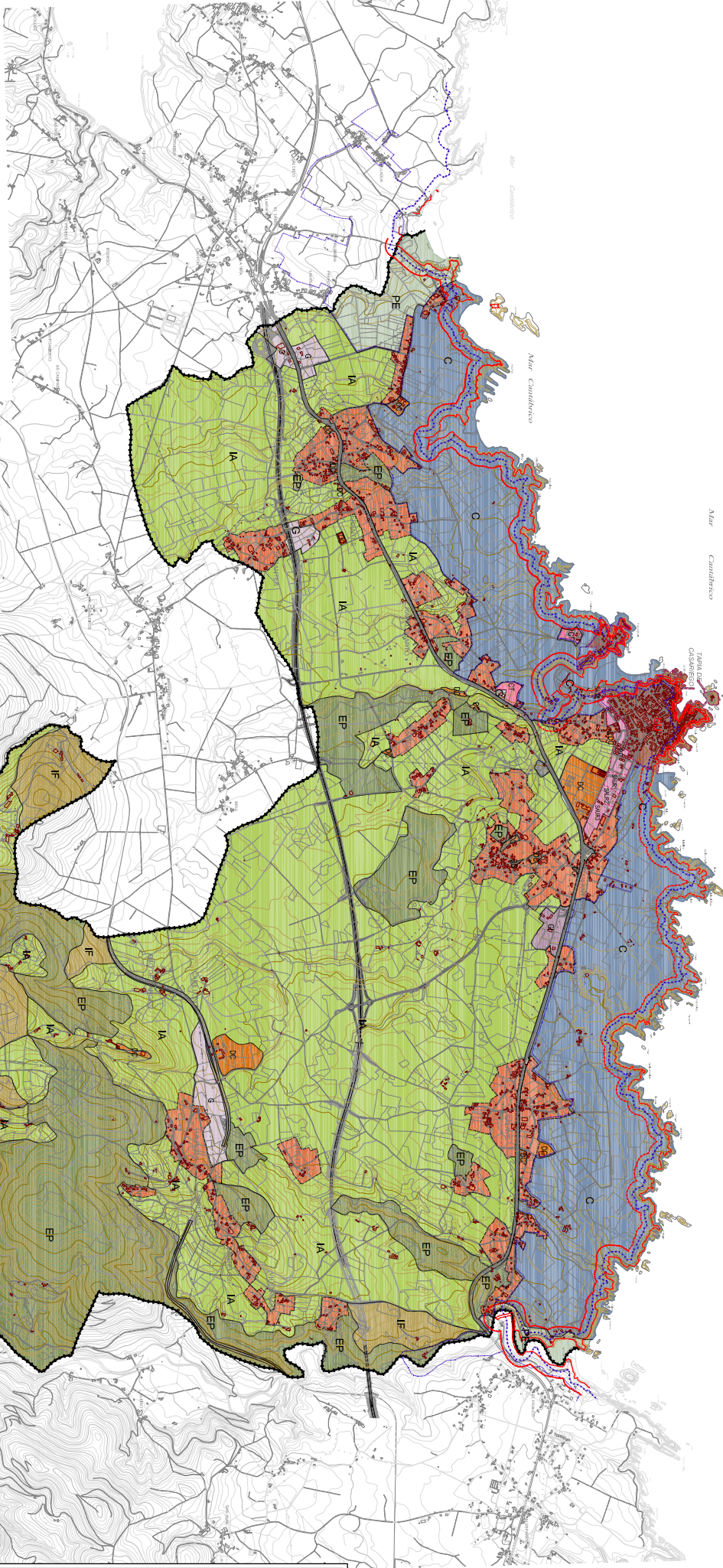
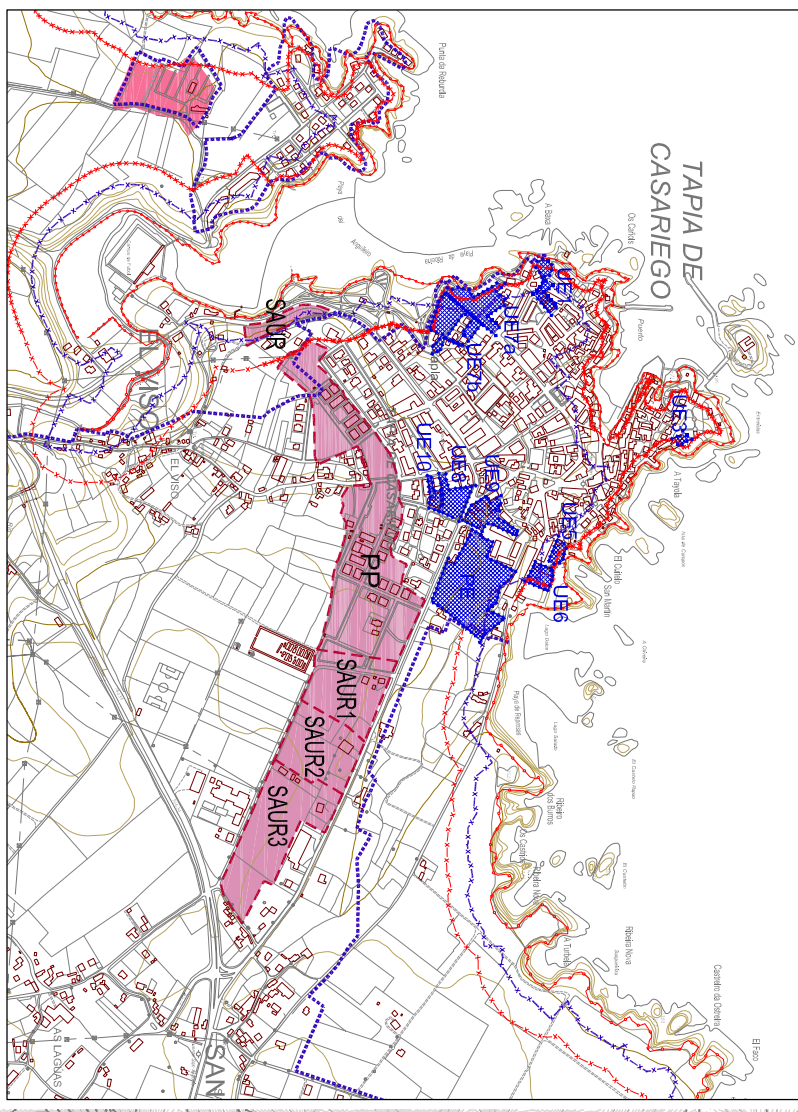


PLAN ESPECIAL Y UNIDADES DE EJECUCIÓN

SECCIONES	SUP. (m ²)
PE El Casareño	22.490
UE1	1.601
UE3	370
UE5	1.156
UE6	2.036
UE7a	6.251
UE7b	3.591
UE8	3.607
UE9	4.025
UE10	2.047
TOTAL	47.714

SUELOS URBANIZABLES			
DENOMINACIÓN	USO	SUP. (m ²)	Nº VIV.
PP	RESIDENCIAL	91.911	230
SAUR 1	RESIDENCIAL	23.039	-
SAUR 2	RESIDENCIAL	22.278	-
SAUR 3	RESIDENCIAL	32.700	-
TOTAL CONCELLO		169.928	

--- LIMITE DE D.M.T. (Dominio Marítimo Terrestre)
--- LIMITE DE SERVIDUMBRE DE PROTECCION (segun POUA)
--- LIMITE DE SERVIDUMBRE DE PROTECCION (segun Demarcación de Costas)
--- SUELO DE PROTECCIÓN DE COSTAS
 SUELO APTO PARA URBANIZAR
 UNIDADES DE ACTUACION



ZONIFICACIÓN SEGUN INSS

- SUELO URBANO
- SAUR SUELO APTO PARA URBANIZAR
- PP PLAN PARCIAL
- SUELO NO URBANIZABLE
- C SNU DE COSTAS
- EP SNU DE ESPECIAL PROTECCION
- IA SNU DE INTERES AGRICOLA
- IF SNU DE INTERES FORESTAL
- G SNU GENERICO
- GI SNU GENERICO INDUSTRIAL
- NR SNU DE INFRAESTRUCTURAS
- DC SNU NUCLEO RURAL
- NR SNU DOTACION COMUNITARIA
- CT SNU CAMPAMENTO DE TURISMO
- PE SNU PLAN ESPECIAL

DETALLE DE LOCALIZACIÓN
 SUELO APTO PARA URBANIZAR, UNIDADES DE EJECUCIÓN Y PLAN ESPECIAL
 ESCALA 1/8.000

AYUNTAMIENTO DE
 TAPIA DE CASAREGO

TITULO
 INFORME DE SOSTENIBILIDAD AMBIENTAL
 CORRESPONDIENTE AL PGO DE TAPIA DE CASAREGO

CONSULTORES

AUTORES DEL DOCUMENTO
 EL I.C.C.P.
 JOSÉ ANGEL LÓPEZ PEREÑA (Col. N.º 10.100)
 LUCÍA NIETO GONZÁLEZ (Col. N.º 3.418)

CLAVE
 2488

ESCALA
 1/25.000

FECHA
 MARZO 2011

DESIGNACION
 ALTERNATIVAS
 ALTERNATIVA O

PLANO Nº
 3.1
 HOJA 1 DE 1